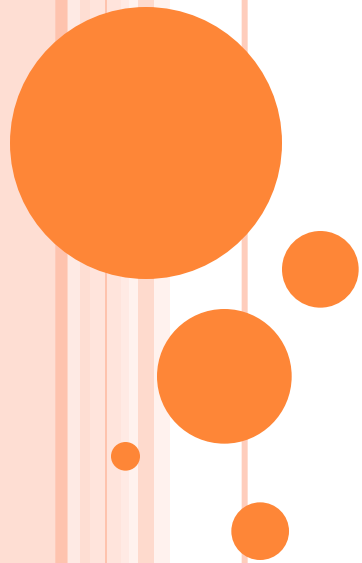


SZEM ÉS LÁTÁS



- A látás az érzékelés egyik legfontosabb fajtája, hatalmas mennyiségű információval látja el az agyat a test környezetéről.
- A látásért felelős érzékszervünk a szem.

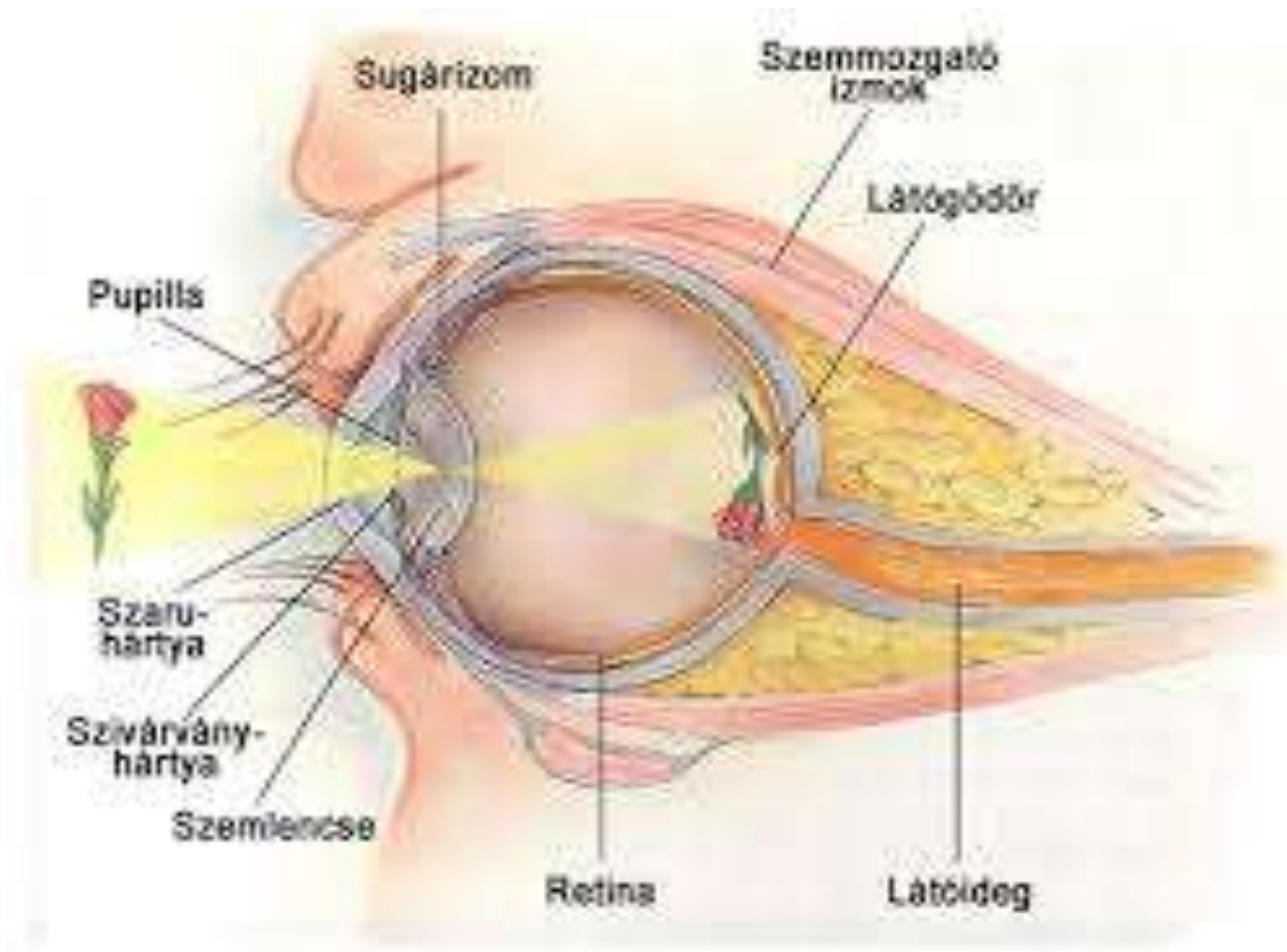


HOGYAN MŰKÖDIK A SZEM?

- - látunk vele
- - a fénysugár a szem közepén lévő fekete nyíláson, a pupillán át bejut a szembe
- - a pupilla körüli szivárványhártya sokféle színű lehet. Ezért vannak kék, zöldek, szürke, barna szemű emberek.
- - a szemgolyó belseje átlátszó, mintha üvegből volna, a fény átmegy rajta, a hátul lévő érzékeny hártya felfogja a képet, és a szemidegen át az agyba továbbítja
- amit látunk, azt az agyunkkal látjuk, fogjuk fel.



A SZEMGOLYÓ



A SZEM LEGGYAKORIBB BETEGSÉGEI:

- kötőhártya-gyulladás
- rövidlátás
- szemárpa
- szemtengelyferdülés
- szintévesztés és színvakság
- szürke hályog
- zöld hályog
- kancsalság
- kettős látás
- farkasvakság



A SZÍNVAKSÁG

A színvak kissé másképp látja a világot, olyan mintha szürkés képernyőt nézne , gyakoribb esetben bizonyos színeket képtelen megkülönböztetni egymástól.



A színvak a közlekedési lámpa piros és zöld színét a sárgához hasonlóan látja.

